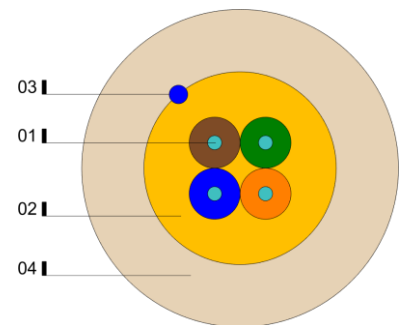
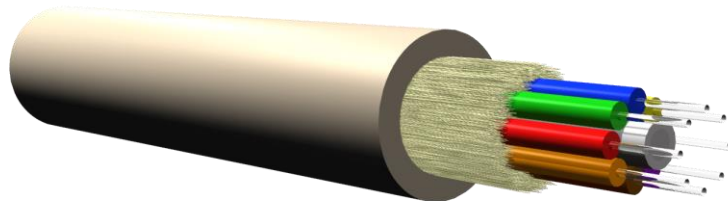




Câble de distribution Vertical 900µm jusqu'à 12FO



Application

Intérieure
Câble de dérivation (vertical)
Connecteurisation directe aux applications FTTx

Classification CPR (Euroclass)

Réaction au feu: Dca, s1, d1, a1
N° de déclaration : DOP02001

Résistance au feu

Sans halogène (IEC 60754-1/-2)
Faible émission de fumée (IEC 61034-2)
Non propagation de la flamme (IEC 60332-3 et 60332-1)

Options

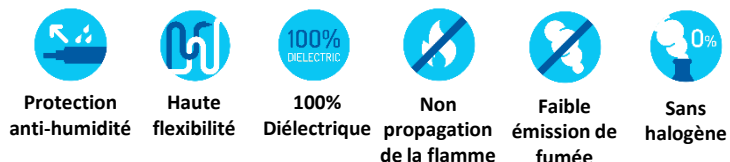
Type de fibre
Couleur gaine extérieure
Code couleur spécial

Avantages:

- Compact et Léger
- Flexible
- Facile à dénuder (sans gel)
- Totalement diélectrique
- Connectorisation directe
- Faibles coûts d'installation

Description du câble

- 01.** Fibre structure serrée (900µm)
- 02.** Fils d'aramide
- 03.** Fil de déchirement
- 04.** Gaine extérieure



Type	Caractéristiques techniques				
	V100				
Fibres	2	4	6	8	12
Type de fibre	G657A				
Armature	Fils d'aramide				
Gaine extérieure	LSZH ¹				
Couleur	Ivoire				
Poids (Kg/Km)	23	26	36	43	56
Ø extérieur (mm)	4.9 ^{±0.3}	5.3 ^{±0.3}	6.1 ^{±0.3}	6.7 ^{±0.3}	7.7 ^{±0.3}
Tension (permanente/Installation)(N)	400 / 650 (IEC 60794-1-21 E1)			550 / 1000	
Ecrasement max. (N/100mm)	1000 (IEC 60794-1-21 E3)			1200	
Températures min/max	De -10°C à +70°C (IEC 60794-1-22 F1)				
Rayon de courbure min. (mm)	5 x Ø extérieur (IEC 60794-1-21 E11)				

Standards

Testé selon les normes mécaniques et environnementales IEC 60794-1-21 et IEC 60794-1-22.

Code couleur standard : Rouge – Vert – Gris – Jaune – Bleu – Naturel – Blanc – Marron – Violet – Orange – Rose – Noir.

Ce câble est disponible avec les fibres Monomodes G652D ou G657 et Multimodes 50/125 OM3, OM4, OM5, 62,5/125 OM1

¹ LSZH – Sans halogène, faible émission de fumée et composants thermoplastique ignifugés.

Référence : O T CDV

Type de fibre : 657A monomode G657A2
Nombre de fibres: 02, 04, 06, 08, 12

